

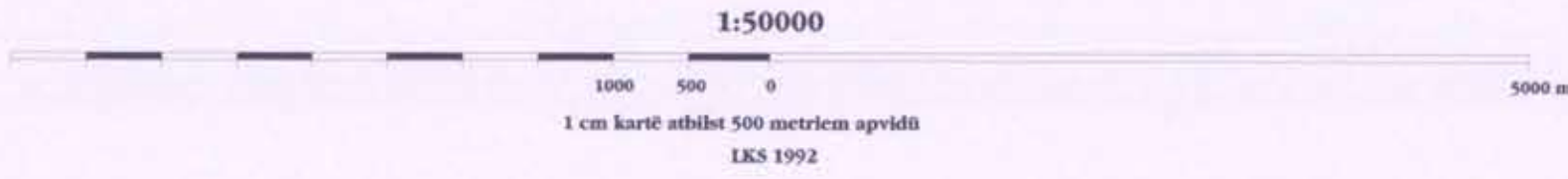
# AIZSARGJOSLAS

M 1:50 000

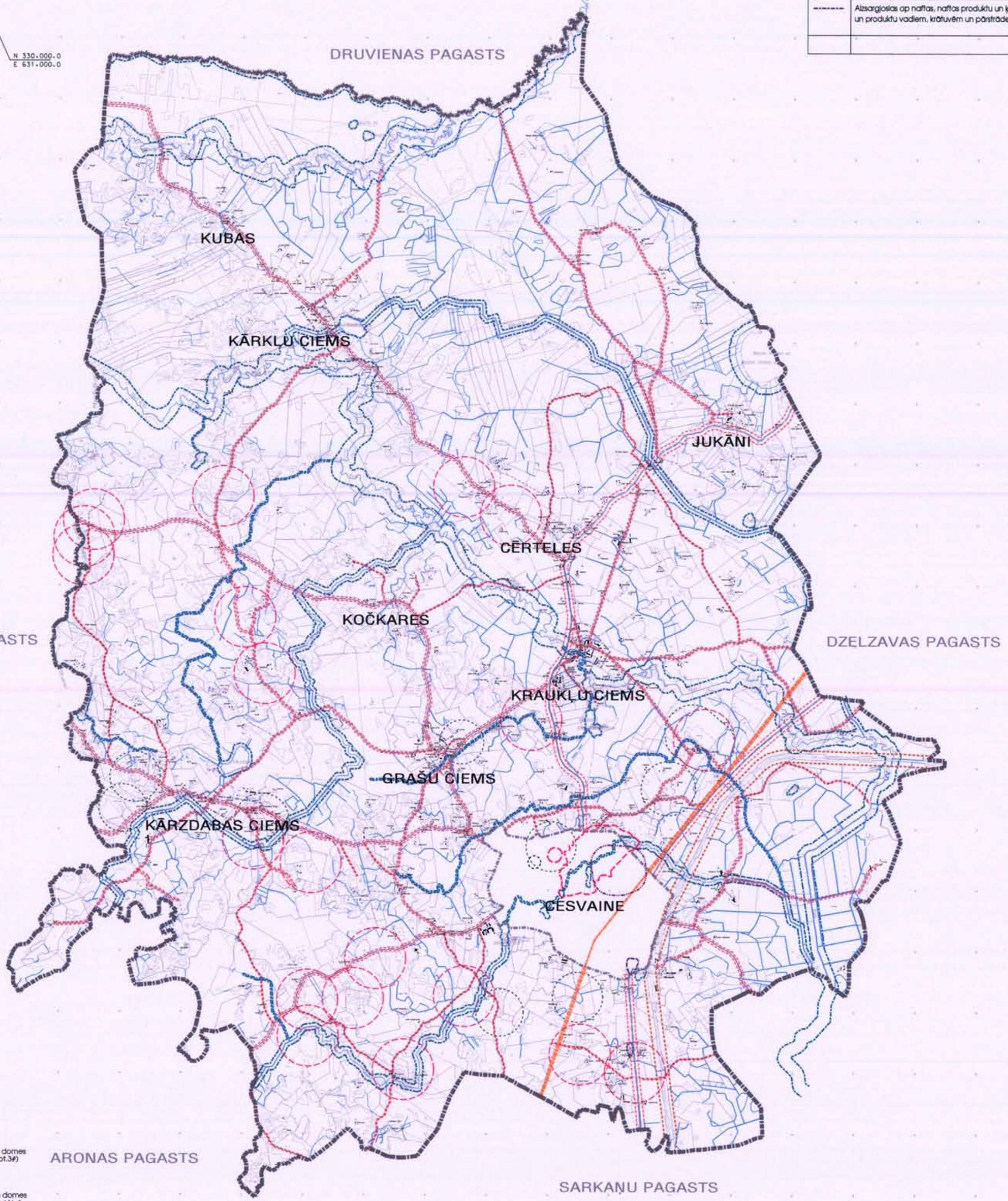


## APZĪMĒJUMI:

	Cesvaines pilsētas ar lauku teritoriju robeža
	Cesvaines pilsētas robeža
	Ciema robeža
	Vienāžu puduris
	Zemesgabalu kadastrālās robežas
	Vides un dabas resursu aizsargjoslas
	Aizsargjoslas ap kultūras pieminekļiem
	Virszemes ģeņeobjektu aizsargjoslas
	Eksploatacijas aizsargjoslas
	Aizsargjoslas gar ielām, autoceļiem un dzelzceļiem - autoceļiem
	Aizsargjoslas gar ielām, autoceļiem un dzelzceļiem - dzelzceļiem
	Aizsargjoslas gar elektriskajiem tīkliem
	Aizsargjoslas ap valsts meteoroloģisko novērojumu posteļiem
	Aizsargjoslas ap elektronisko sakaru tīkliem
	Sanitārās aizsargjoslas
	Aizsargjoslas ap kapētām
	Aizsargjoslas ap notekādeņu attīrīšanas iekārtām
	Aizsargjoslas ap naftas, naftas produktu un ķīmisko vielu un produktu vadiem, krātuvēm un pārstrādes uzņēmumiem



N 330.000.0  
E 631.000.0



APSTIPRINĀTS:  
Ar Cesvaines pilsētas ar lauku teritorijas domes  
2008.gada 07.janvāra lēmumu Nr.1 (prot.34)

IZDOTI:  
kā Cesvaines pilsētas ar lauku teritorijas domes  
2008.gada 07.janvāra sēdē notekumu Nr.1

STĀSTĪTES SĒRIĀ: 25.01.2008.  
publikācija izstrādāta "Latvijas Vēstnesī" 25.01.2008.

Domnieks: [Signature] /V Spats/  
Valdes loceklis: [Signature] /I Pivare/

Cesvaines pilsētas ar lauku teritorijas domes  
2008.gada 07.janvāra sēdē notekumu Nr.1  
"CESVAINES PILSĒTAS AR LAUKU TERITORIJU  
TERITORIJAS PLĀNOJUMA 2008.-2020.GADAM  
GRAFIŠKĀ DAĻA,  
APBŪVES UN IZMANTOŠANAS NOTEIKUMI

SIA NAGLA IF 2008.G.

## SIA NAGLA IF 2008.G.

© KARTE IZGATAVOTA UZ VZD VIENKĀRŠOTĀS TOPOGRĀFISKĀS PAMATNES /M 1:10 000/

Karti sagatavoja

D.Celmiņa