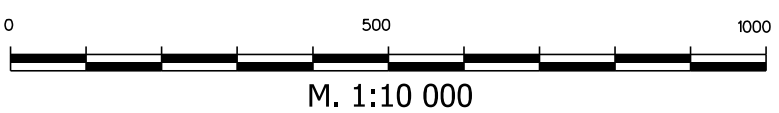
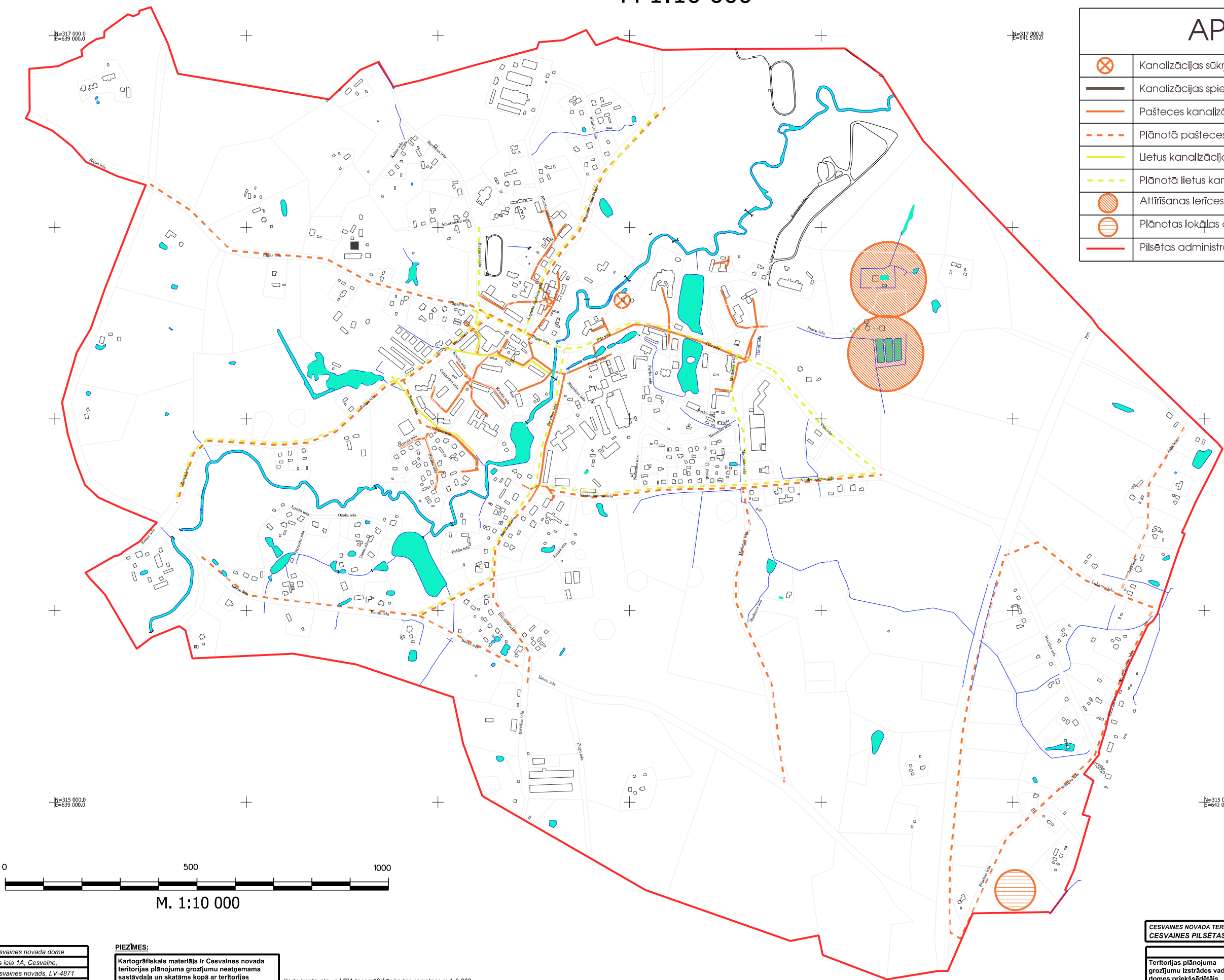


CESVAINES PILSĒTAS KANALIZĀCIJAS UN LIETUS KANALIZĀCIJAS TĪKLU SHĒMA M 1:10 000



APZĪMĒJUMI:	
	Kanalizācijas sūkņu stacija
	Kanalizācijas spiedvads
	Paštesces kanalizācija
	Plānotā paštesces kanalizācijas trase
	Lietus kanalizācija
	Plānotā lietus kanalizācija
	Attīrīšanas leņķes
	Plānotas lokālas attīrīšanas leņķes
	Pilsētas administratīvā robeža



APSTIPRINĀTS
ar Cesvaines novada domes 2013.gada 12.decembra
sēdes lēmumu (protokols Nr.13, 6.§).
Izdoti
Cesvaines novada domes 2014.gada 23.janvāra sēdē notiekumi Nr.2

 Cesvaines novada dome
Pils iela 1A, Cesvaine,
Cesvaines novads, LV-4871
Tālrunis: 64852715, fakss: 64852099
e-pasts: dome@cesvaine.lv

PIEZĪMES:
Kartogrāfiskais materiāls ir Cesvaines novada
teritorijas plānojuma grozījumu neatņemama
sastāvdaļa un skatāms kopā ar teritorijas
plānojuma grozījumu paskaidrojuma rakstu un
teritorijas izmantošanas un apbūves noteikumiem

Karte izgatavota uz LGIA topogrāfiskās kartes pamates m 1:5 000
LKS-92 koordinātu sistēmā (2011. gads).
zemesgabalu robežas no VZD kadastra reģistra (2011. gads)

CESVAINES NOVADA TERITORIJAS PLĀNOJUMS 2008.-2020. GADAM AR 2013.GADA GROZĪJUMIEM CESVAINES PILSĒTAS KANALIZĀCIJAS UN LIETUS KANALIZĀCIJAS TĪKLU SHĒMA					
	Vārds, Uzvārds	Paraksts	Datums	Mērogs:	Stadija:
Teritorijas plānojuma grozījumu izstrādes vadītājs	Vilnis Špats		23.01.2014.	1:5 000	Stadija: Gala redakcija
domes priekšsēdētājs izstrādātājs	Artūrs Putniņš		23.01.2014.		