

VIRSZEMES ŪDENSOBJEKTU SATECES BASEINI

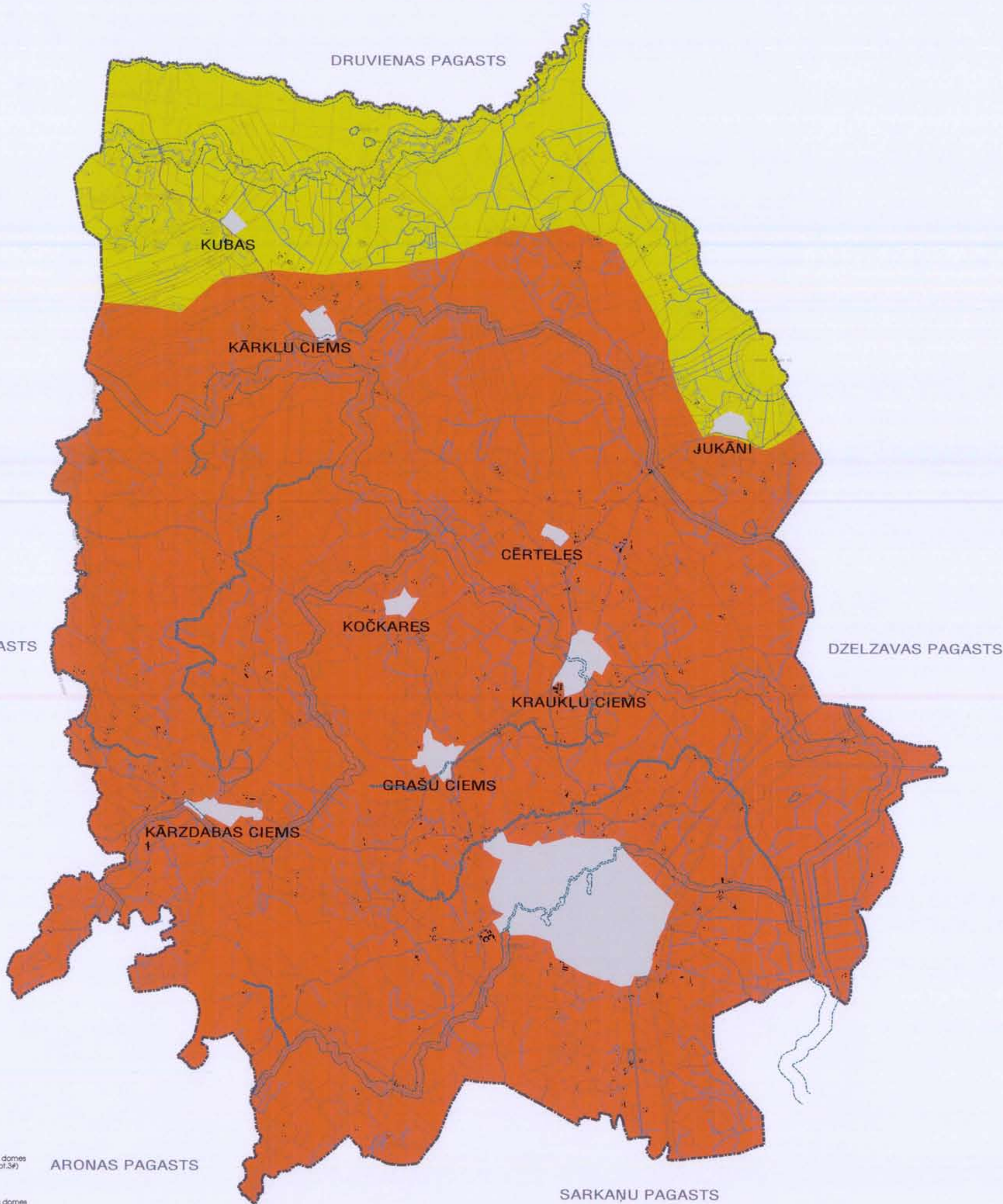


APZĪMĒJUMI:

	Cesvaines pilsētas ar lauku teritoriju robeža
	Cesvaines pilsētas robeža
	Ciema robeža
	Vienšētu puduris
	Zemesgabalu kadastrālās robežas
	Gaujas baseina Tīzas sateces baseins
	Daugavas baseina Aliektes sateces baseins
	Daugavas un Gaujas sateces baseinu robeža
	Virszemes ūdensobjektu aizsargjosla

1:50000

1000 500 0 5000 m
1 cm kartē atbilst 500 metriem apvidā
LKS 1992



APSTIPRINĀTS
Ar Cesvaines pilsētas ar lauku teritorijas domes
2008.gada 07.janvāra lēmumu Nr.1 (prof.3#)

IZDOTS
kā Cesvaines pilsētas ar lauku teritorijas domes
2008.gada 07.janvāra sesto noteikumu Nr.1

STĀ.ĻĪSĪ. SPĒKĀ NO 25.01.2008.
publ. šajā izdevumā "Latvijas Vēstnesis" 25.01.2008.



Cesvaines pilsētas ar lauku teritorijas domes
2008.gada 07.janvāra sesto noteikumu Nr.1
"CESVAINES PILSĒTAS AR LAUKU TERITORIJU
TERITORIJAS PLĀNOJUMA 2008.-2020.GADAM
GRAFSKĀ DAĻA
APBŪVES UN ĪZMANTOŠANAS NOTEKUMI

SIA NAGLA IF 2008.G.

SIA NAGLA IF 2008.G.

© KARTOSHĒMA IZGATAVOTA UZ VZD VIENKĀRŠOTĀS TOPOGRĀFISKĀS PAMATNES /M 1:10 000/

Karti sagatavoja

D.Celmiņa