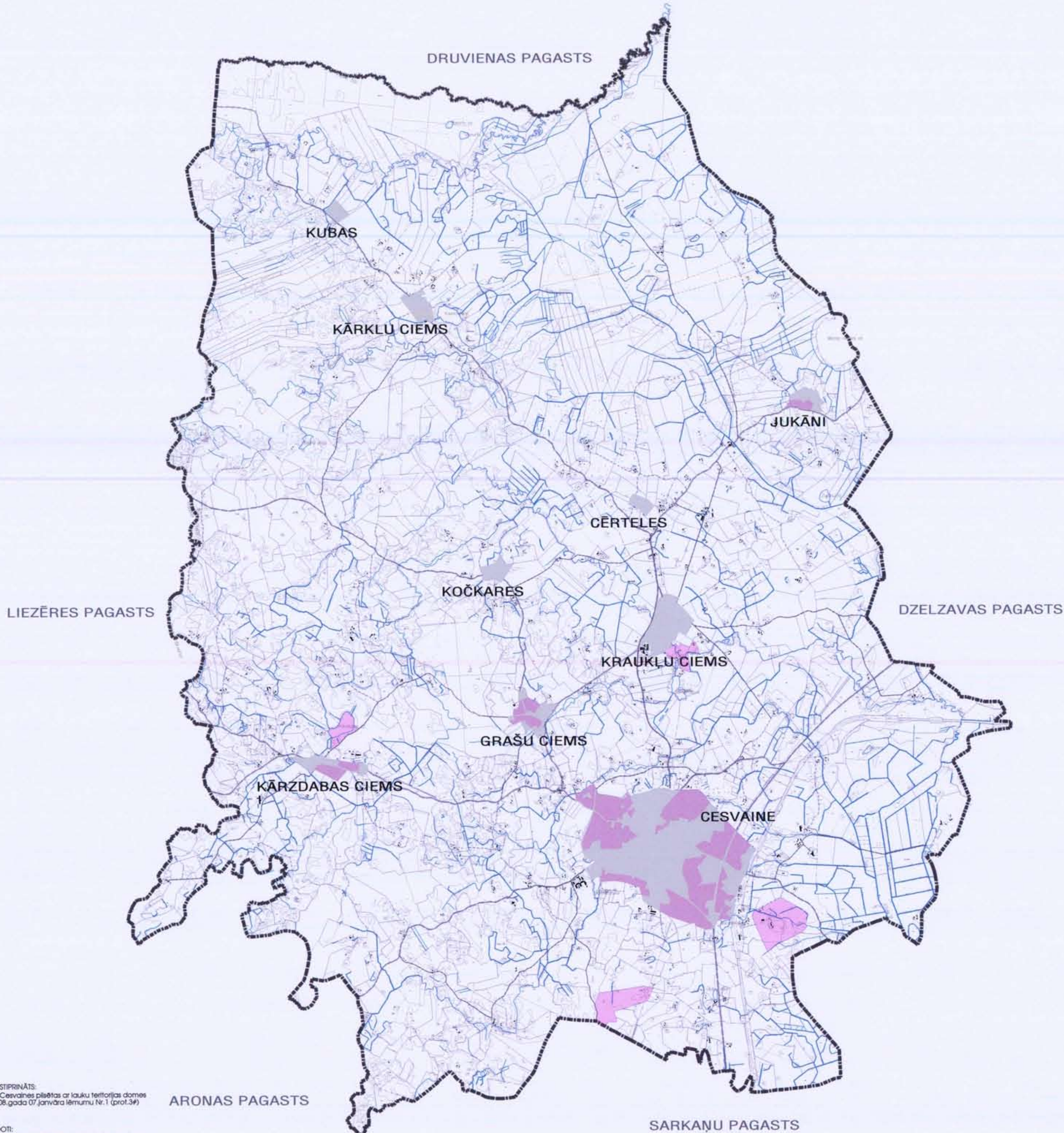


DETĀLPLĀNOJUMU TERITORIJAS

APZĪMĒJUMI:

	Cesvaines pilsētas ar lauku teritoriju robeža
	Apdzīvota vieta
	Zemesgabalu kadastrālās robežas
	DETĀLPLĀNOJUMU TERITORIJAS



APSTIPRINĀTS:
Ar Cesvaines pilsētas ar lauku teritorijas domes
2008.gada 07.janvāra lēmumu Nr.1 (prot.3#)

IZDOTI:
kā Cesvaines pilsētas ar lauku teritorijas domes
2008.gada 07.janvāra sestošie noteikumi Nr.1

STĀSTĪTES SPĒKĀ: 20.01.2008.
publikācija izstrādāta "Latvijas Vēstnesī" 25.01.2008.

Domes priekšsēdētājs: *[Signature]* /IV Spats/
Valdes loceklis: *[Signature]* /IV Spats/
SIA NAGLA IF

Cesvaines pilsētas ar lauku teritorijas domes
2008.gada 07.janvāra sestošie noteikumi Nr.1
"CESVAINES PILSĒTAS AR LAUKU TERITORIJU
TERITORIJAS PLĀNOJUMA 2008.-2020.GADAM
GRAFSKĀ DAĻA,
APBŪVES UN IZMANTOŠANAS NOTEIKUMI

SIA NAGLA IF 2008.G.

SIA NAGLA IF 2008.G.

© KARTOSHĒMA IZGATAVOTA UZ VZD VIENKĀRŠOTĀS TOPOGRĀFISKĀS PAMATNES /M 1:10 000/

Karti sagatavoja *[Signature]* D.Celmiņa